



Váš dopis zn.: **elektronické podání**
Ze dne: **28.07.2023**
Naše značka: **SCVKZAD176569**
Vyřizuje: **Ing. Jiří Waszmuth**
Datová schránka: **f7rf9ns**
Telefon: **840 111 111**
E-mail: **info@scvk.cz**
Datum: **28.07.2023**

Adresa žadatele:
HG partner s.r.o.
Smetanova 200
25082 Úvaly

Vyjádření společnosti Severočeské vodovody a kanalizace, a.s.

Název akce:	Jílovský potok 3,30 - 4,65
Účel vyjádření:	Existence zařízení ve správě SCVK
Zájmové území:	Okres: Děčín
	Obec: Děčín
	část obce, ulice, parcela: Děčín XI-Horní Žleb, 7
Žadatel:	HG partner s.r.o.
Tel., e-mail	776085507, capek@hgpartner.cz
Investor:	neuvedeno
Adresa, tel., e-mail	neuvedeno
Projektant:	neuvedeno
Vlastník dotčené IS	SVS
Platnost vyjádření:	jeden rok ode dne vyhotovení (v případě, že Váš zájem nadále trvá, požádejte před uplynutím této lhůty o prodloužení platnosti vyjádření)

Ve výše uvedeném zájmovém území **se nachází** zařízení provozovaná společností Severočeské vodovody a kanalizace, a.s. a jejich ochranná nebo bezpečnostní pásma. Konkrétně se jedná o:

El. vedení, Kanalizace DN<500, Kanalizace DN≥500, Ochranné pásmo vod. zdroje, Vodovodní řád DN<500

Uvedené zařízení je zakresleno v příloze č. 1, jež je nedílnou součástí poskytnuté informace. Zákres liniových vedení slouží pouze jako orientační informace o jeho existenci a nenahrazuje skutečné umístění zařízení v zájmovém území.

Skutečné umístění zařízení je nutno zjistit vytýčením přímo na místě, nejlépe před zahájením projektových prací. V případě nejasností budou provedeny kopané sondy i vytýčení inspekční kamerou.

Stavebník je povinen neprodleně ohlásit případné poškození vodohospodářského zařízení provozovateli. Stavebník odpovídá za eventuální škodu na vodohospodářském zařízení způsobenou svojí činností.

Případná existence vodovodních i kanalizačních přípojek není předmětem tohoto stanoviska. Se žádostí o informaci o existenci přípojek se obraťte na vlastníky přípojek, kdy vlastníkem vodovodní nebo kanalizační přípojky, popřípadě jejich části zřízených podle nabytí účinnosti zákona č. 274/2001 Sb. Zákona o vodovodech a kanalizacích v platném znění, je vlastník pozemku nebo stavby připojené na vodovod nebo kanalizaci, neprokáže-li se opak.

V případě, že Vám byl na Vaši žádost poskytnut vektorový zákres sítí, Vás upozorňujeme, že tato data mohou být využita pouze pro účely záměru, na které bylo vyjádření vydáno a nemohou být poskytována třetím osobám, případně i dále využívána.

Vytýčení skutečného umístění zařízení ve správě společnosti Severočeské vodovody a kanalizace, a.s. je nutné objednat na: tel. 840 111 111; info@scvk.cz



Pro provádění zemních, stavebních a ostatních prací v ochranném a bezpečnostním pásmu zařízení ve správě Severočeských vodovodů a kanalizací, a.s. Teplice požadujeme plně respektovat toto zařízení a to za dodržení všech předpisů a norem, které se k této činnosti vztahují.

V případě, že dojde ke stětu se zařízením v naší správě, jste povinen toto neprodleně oznámit na tel. 840 111 111 a projednat s naší společností.

Při odkrytí zařízení ve správě Severočeských vodovodů a kanalizací, a.s. Teplice v průběhu prováděných prací požadujeme toto před zásypem protokolárně předat naší společnosti. Dojde-li ke vstupu do ochranného pásma v průběhu prováděných prací, je potřeba tuto skutečnost neprodleně oznámit naší společnosti.

Při případném nedodržení těchto podmínek bude naše společnost požadovat náhradu způsobených škod a uvedení vzniklých nesrovnalostí do souladu s právními předpisy a normami.

Dále se ve výše uvedeném zájmovém území **připravuje realizace** zařízení, které má být již ve fázi výstavby a bude ho provozovat společnost Severočeské vodovody a kanalizace, a.s. Konkrétně se jedná o:

Vodovodní řád, Vodovodní řád DN<500

Případná existence vodovodních a kanalizačních přípojek není předmětem tohoto stanoviska. Se žádostí o informaci o existenci přípojek se obračejte na vlastníky přípojek, kdy vlastníkem vodovodní nebo kanalizační přípojky, popřípadě její části z řízených předmětů nabytí územnosti zákona č. 274/2001 Sb. Zákona o vodovodech a kanalizacích v platném znění, je vlastník pozemku nebo stavby připojené na vodovod nebo kanalizaci, neprokáže-li se opak.

Poskytnutá informace nenahrazuje stanovisko k projektové dokumentaci pro vydání příslušného rozhodnutí.

Obecné technické podmínky pro stěty se zařízením ve správě Severočeských vodovodů a kanalizací, a.s. jsou k dispozici na www.scvk.cz.

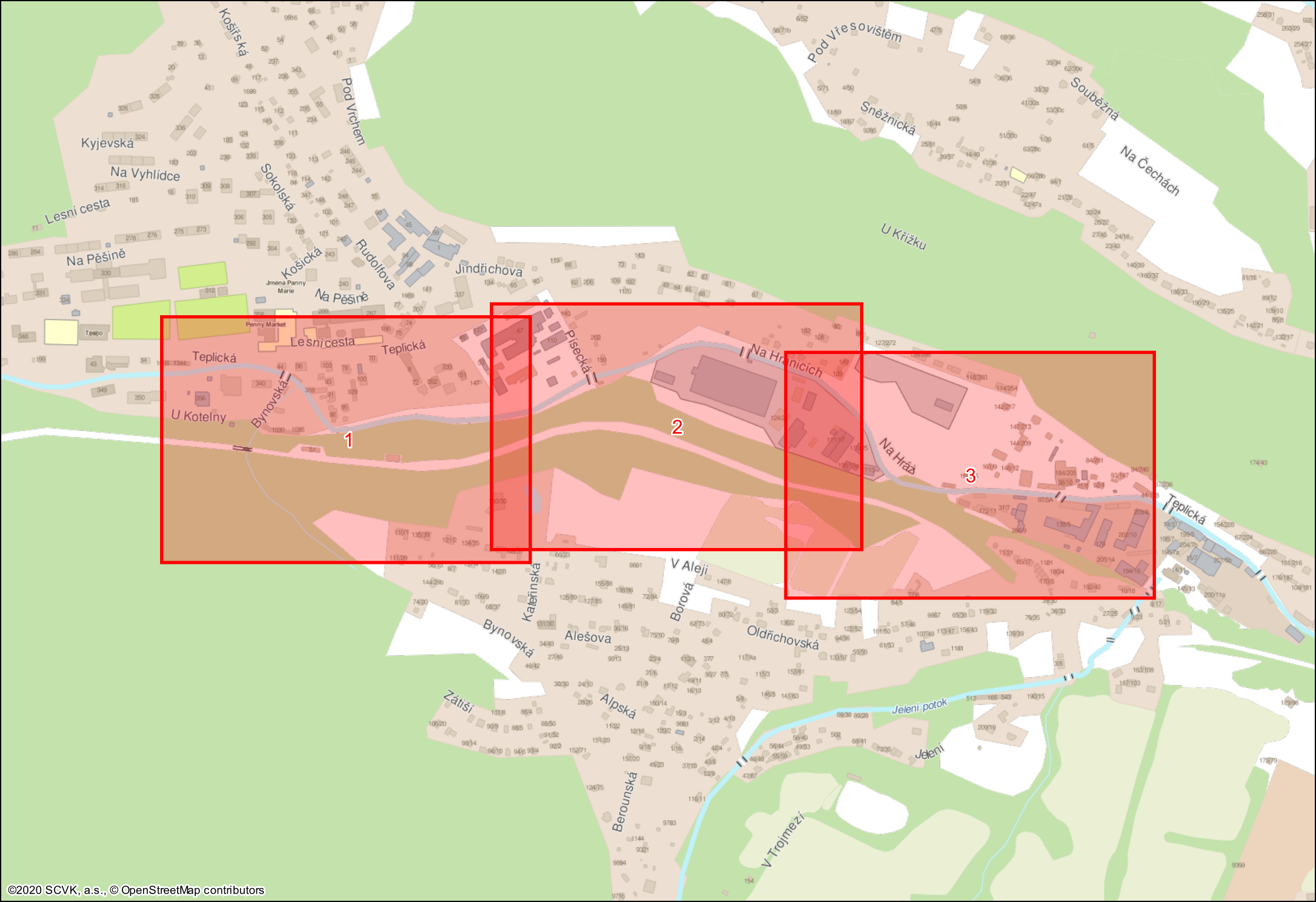
Severočeské vodovody a kanalizace, a.s.
415 50 Teplice, Přítkovská 1689
IČ: 49099451 DIČ: CZ49099451
162

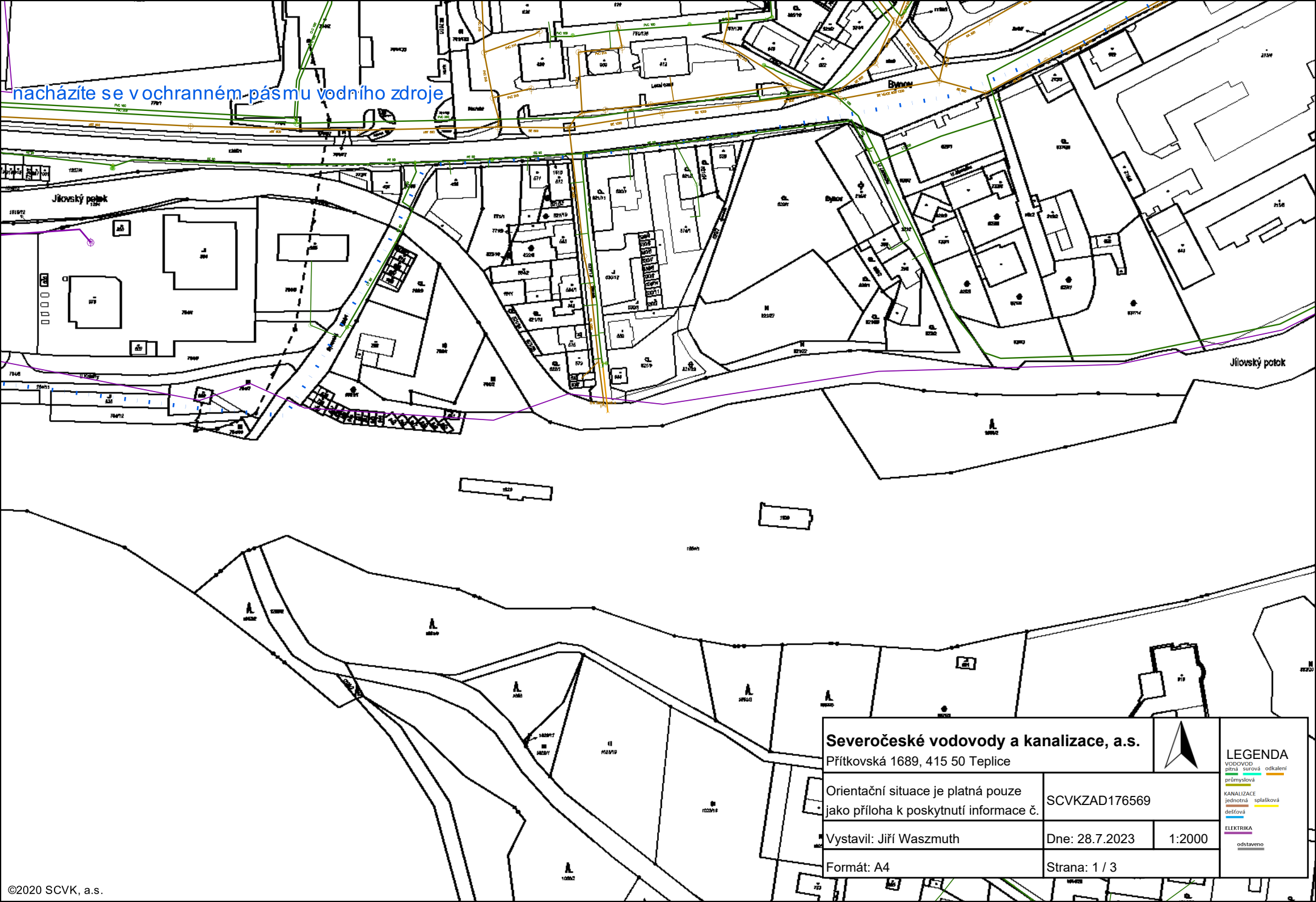
Ing. Jiří Mudruška
manažer útvaru TP OZ Ústí nad Labem

Následnou žádost o poskytnutí vyjádření k existenci zařízení k této žádosti vytvořte [zde](#).

Následnou žádost o poskytnutí vyjádření k existenci zařízení a možnosti napojení k této žádosti vytvořte [zde](#).

Následnou žádost o vyjádření k dokumentaci k této žádosti vytvořte [zde](#).




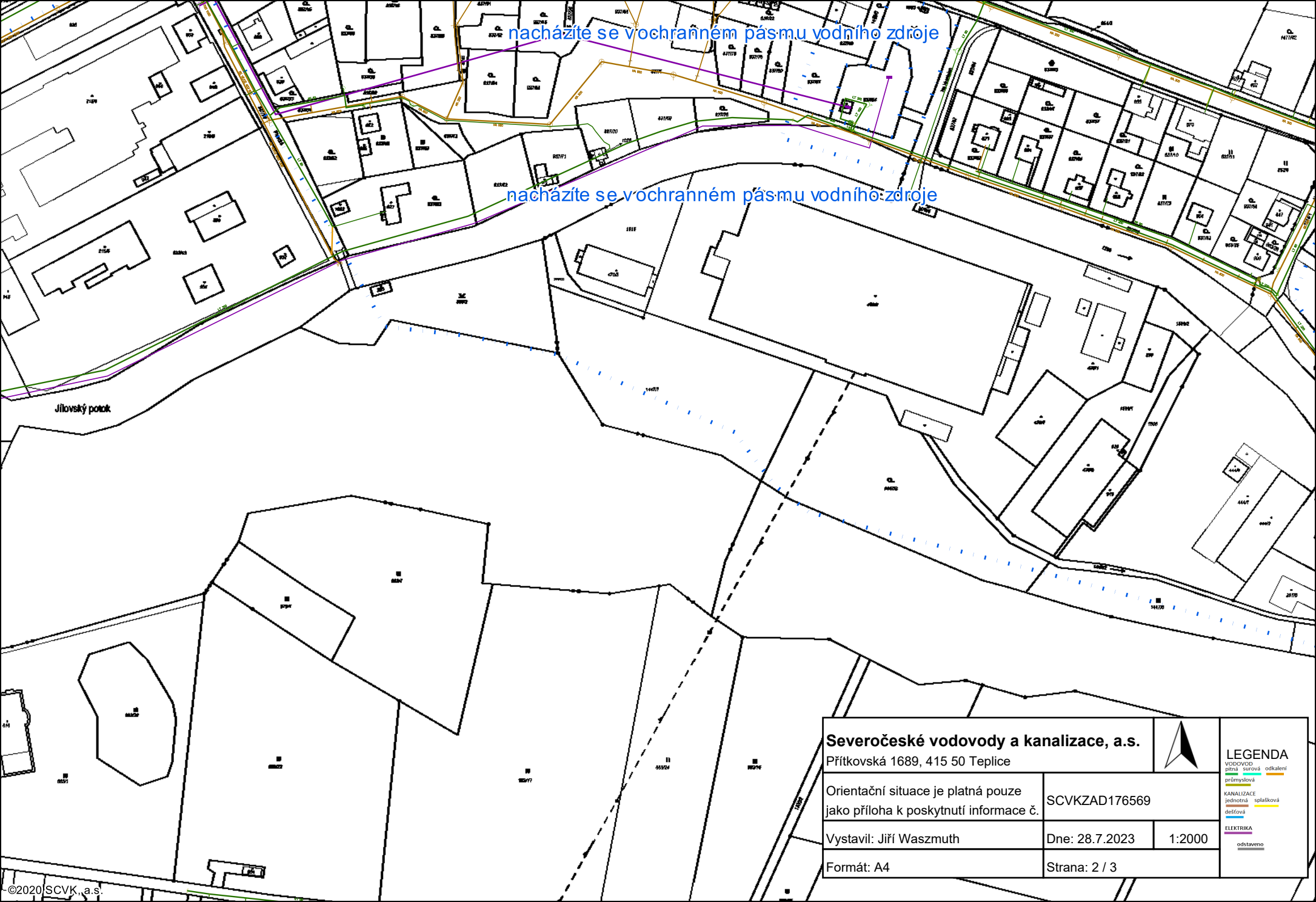


nacházíte se v ochranném pásmu vodního zdroje

Jilovský potok

Jilovský potok

Severočeské vodovody a kanalizace, a.s. Přítkovská 1689, 415 50 Teplice			LEGENDA VODOVOD: pitná - červená surová - zelená odkalkiní - modrá průmyslová - žlutá KANALIZACE: jednotná - modrá splachková - zelená dešťová - žlutá ELEKTRIKA: odstaveno - červená
Orientační situace je platná pouze jako příloha k poskytnutí informace č.			
Vystavil: Jiří Waszmuth		Dne: 28.7.2023	1:2000
Formát: A4		Strana: 1 / 3	



Jilovský potok

Severočeské vodovody a kanalizace, a.s.

Přítkovská 1689, 415 50 Teplice



LEGENDA

VODOVOD
pitná - surová
průmyslová
KANALIZACE
jednotná
dešťová
ELEKTRIKA
odstaveno

Orientační situace je platná pouze
jako příloha k poskytnutí informace č.

SCVKZAD176569

Vystavil: Jiří Waszmuth

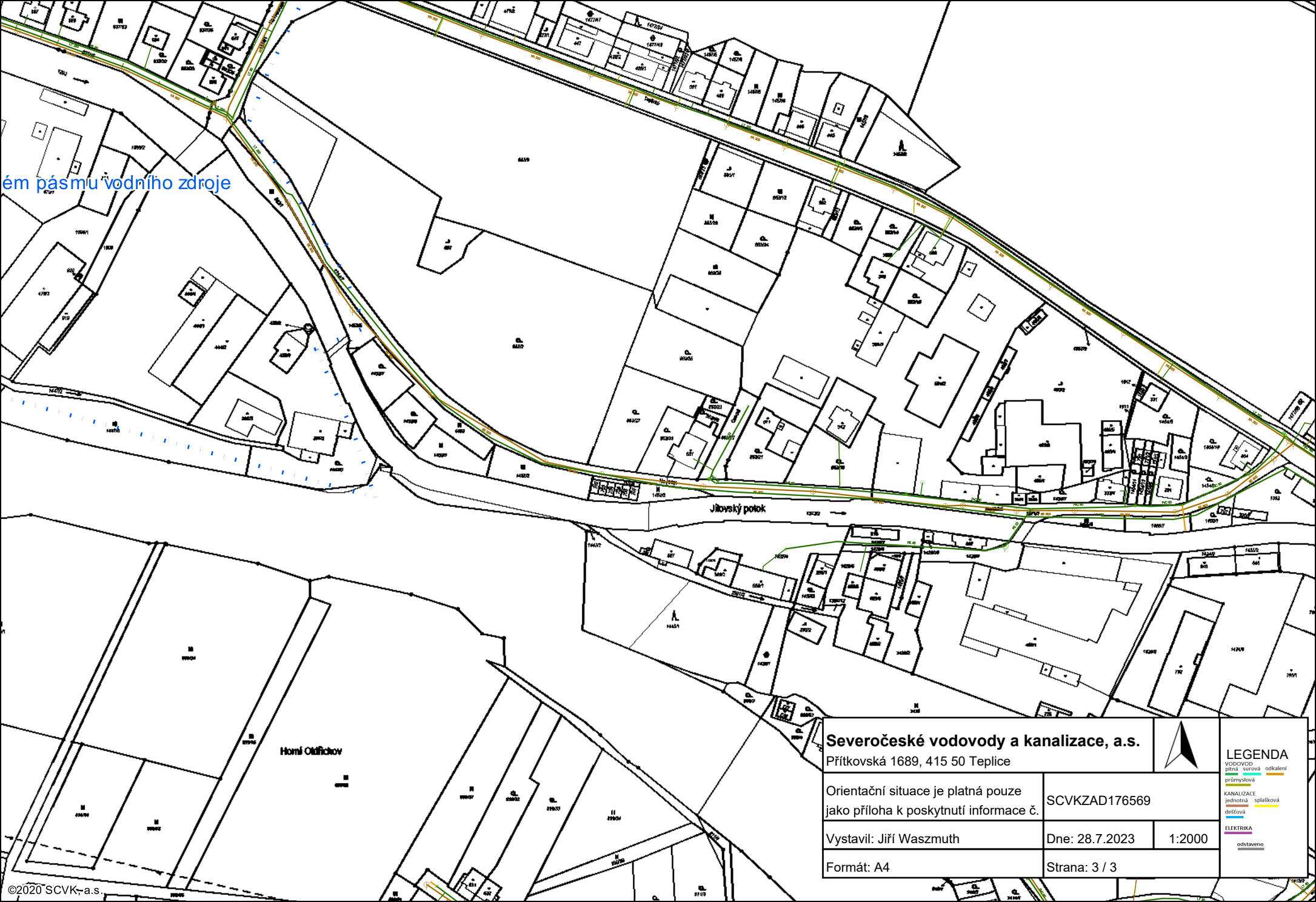
Dne: 28.7.2023

1:2000

Formát: A4

Strana: 2 / 3

ém pásmu vodního zdroje



Severočeské vodovody a kanalizace, a.s.

Přítkovská 1689, 415 50 Teplice



LEGENDA

VOĐOVOD
pitná surová
průmyslová
KANALIZACE
jednotná
dešťová
odkalení
splatková

ELEKTRIKA
odstaveno

Orientační situace je platná pouze
jako příloha k poskytnutí informace č.

SCVKZAD176569

Vystavil: Jiří Waszmuth

Dne: 28.7.2023

1:2000

Formát: A4

Strana: 3 / 3